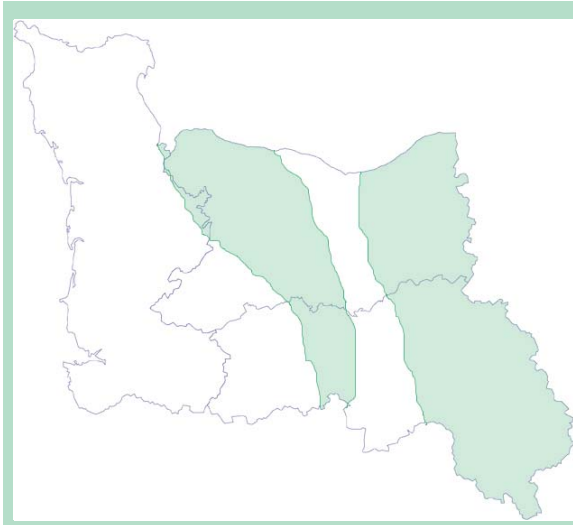


# Sur 109 ha, 85 vaches allaitantes avec vente de broutards



Ce système se rencontre principalement dans les zones herbagères du Pays d'auge, du Perche et de la vallée de l'Orne où le labour est difficile et le potentiel cultures limité. Mais ces grands troupeaux se développent maintenant un peu partout où la disponibilité en foncier est présente et la contrainte herbe forte.

Ces troupeaux sont de grande dimension avec une orientation principale en vente de broutards. Résultats d'une conversion sans modifications profondes du système initial, ces exploitations peuvent produire à la marge quelques bœufs et génisses de viande, voire des veaux sous la mère. La commercialisation en vente directe de quelques animaux finis est une voie de valorisation fréquente. Cependant, les broutards sont le plus souvent vendus dans le circuit conventionnel sans plus value. Ces éleveurs ont des potentiels de rendements en cultures limités, ce qui explique la faiblesse de l'engraissement. La main-d'œuvre repose sur un couple.

**1 couple - 1,5 UMO**

**Sur 109 ha tout en herbe  
85 vaches allaitantes**

*Un système naisseur herbager 100 % foin*

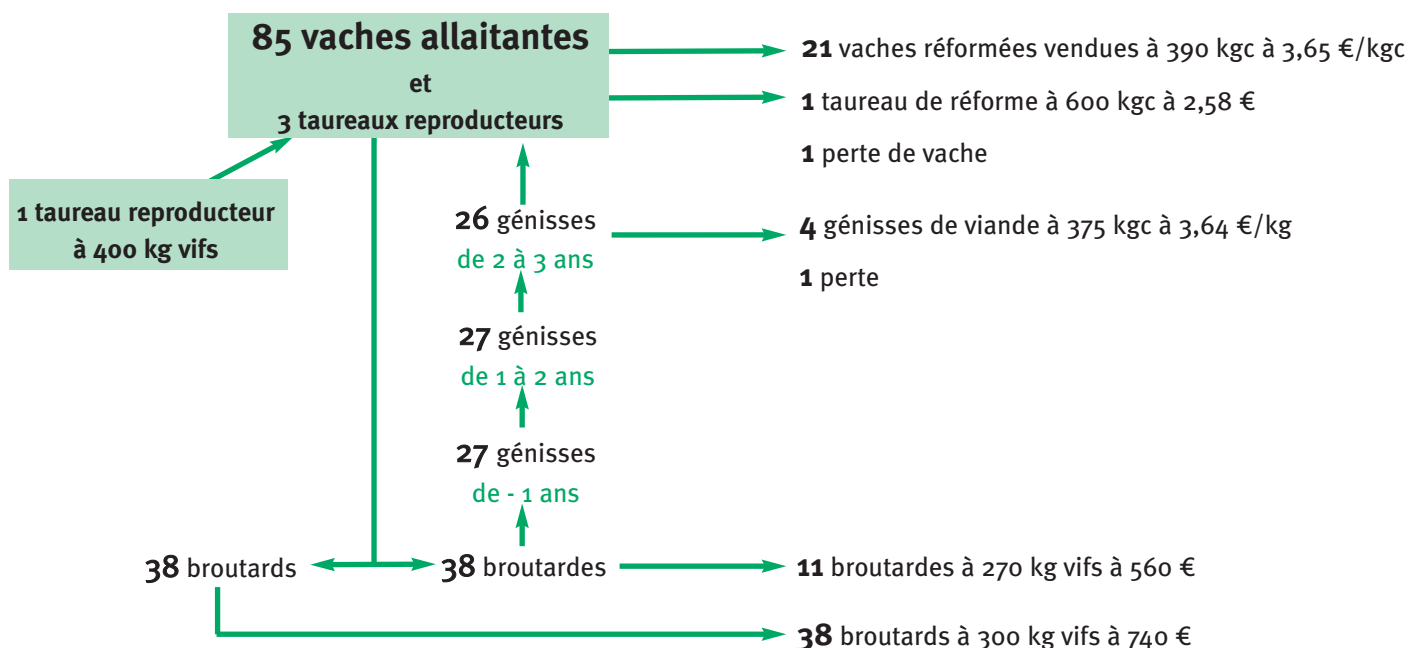
**Assolement**

Prairies permanentes  
109 ha



Le système fourrager est exclusivement basé sur l'herbe et la prairie permanente. La fertilisation minérale est inexistante, seuls des amendements calcaires sont régulièrement apportés en complément des amendements organiques produits sur l'exploitation. Les excédents de printemps récoltés en foin témoignent d'une conduite herbagère simplifiée et extensive. Le chargement limité donne une sécurité au système fourrager.

# Le Troupeau - 122 UGB à la pâture



REPRODUCTION		POIDS ET CROISSANCE		
Mortalité des veaux	8 %		Mâles	Femelles
Date moyenne des vêlages	15 janvier		300 kg	270 kg
Productivité numérique	90 %	Poids au sevrage (210 jours)	-	400 kg
Taux de renouvellement	25 %	Poids fin de 1 <sup>er</sup> hiver (13 mois)	-	560 kg
Césariennes	2 ou 3	Poids fin de 2 <sup>ème</sup> hiver (25 mois)	-	
Intervalle vêlage-vêlage	380 jours			



## La production brute de viande vive (Kg vifs)

Ventes	Achats	PBVV	PBVV/ha SFP	PBVV/VA
34 767	400	34 367	315	404
<b>Production nette de viande vive : 30 785 kg</b>		<b>Autonomie alimentaire : 90 %</b>		

# La conduite du troupeau

## Aliments consommés (kg/tête)

Catégories	Effectifs	Concentrés (kg/tête)				Fourrages grossiers (kg MS/tête)		
		Céréales	Luzerne	AMV	Total	Foin	Enrubannage	Total
Vaches allaitantes	85	68	-	13,5	<b>81,5</b>	1 450	60	<b>1 510</b>
Vaches all. de réforme	21	120	72	-	<b>192</b>	-	-	<b>0</b>
Broutard(e)s	72	-	-	-	<b>0</b>	-	-	<b>0</b>
Génisses allaitantes	26	144	177	19,5	<b>340,5</b>	1 870	90	<b>1 960</b>
Taureaux	3	68	-	13,5	<b>81,5</b>	1 700	-	<b>1 700</b>

## Coûts opérationnels (€/tête)

Catégories	Effectifs	Concentrés	Frais d'élevage + vétérinaires	Coût SFP*	Paille achetée	Total
Vaches allaitantes	85	36	87	30,5	74	<b>227,5</b>
Vaches all. de réforme	21	59	-	0,0	0,0	<b>59</b>
Broutard(e)s	72	0,0	-	0,0	0,0	<b>0,0</b>
Génisses allaitantes	26	112,5	22	40	99	<b>273,5</b>
Taureaux	3	36	-	31	73	<b>140</b>

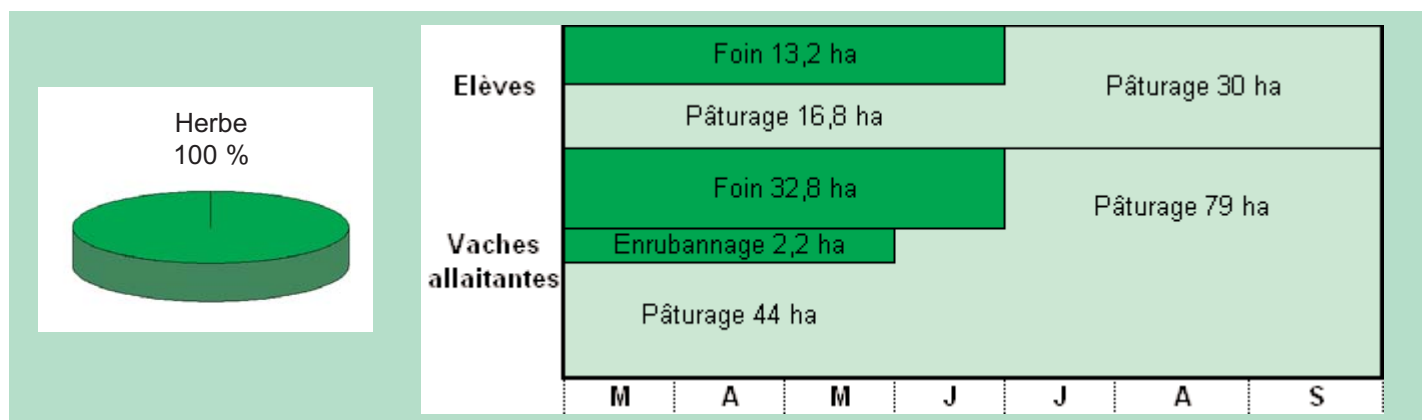
\* y compris coût d'épandage

## Besoins de stocks fourragers (tMS)

Catégories	Effectifs	Enrubannage	Foin	Total
Vaches allaitantes	85	5,1	123,3	<b>128,4</b>
Génisses allaitantes	26	2,3	48,6	<b>51,0</b>
Taureaux	3	0	5,1	<b>5,1</b>
<b>Total</b>		<b>7,4</b>	<b>177,0</b>	<b>184,4</b>

# Le Système fourrager - 1,11 UGB/ha SFP

## L'ensemble du troupeau



## Bilan fourrager

### Pâture

Saison	Surface pâturée	Ares/UGB
Printemps	60,8 ha	50,0
Été - Automne	109,0 ha	90,0

### Récoltes

Ha récoltés	Ares récoltés/UGB	Rendement	Stocks
Enrubannage 2,2 ha	1,8	3,4	7
Foin 46,0 ha	37,9	3,9	179
<b>TOTAL STOCKS</b>			<b>186 tMSU</b>

## Fertilisation

	Surfaces ha	Compost t/ha
Prairies permanentes	109,0	10 t sur 59 ha

### Déjections produites\*

Fumier  
850 t  
soit 595 t de compost  
\* pour 122 UGB à 135 jours logés

## Coûts des surfaces (€/ha)

	Surfaces ha	Engrais	Semences	Traitements	Récolte	Autres travaux*	Total
Prairies permanentes	109,0	-	-	-	2	28	30

\* y compris coût d'épandage

# Les équipements observés

## Bâtiments - Installations

Type		Places
Vaches allaitantes	Stabulation 100 % paillée avec litière accumulée + cornadis	88
Elèves	Anciens bâtiments existants et fonctionnels	53

## Stockages déjections

Pour 4 mois de stockage

Fumière optionnelle couverte de 235 m<sup>2</sup>

## Stockage fourrages et paille

Hangar	277 t	508 m <sup>2</sup>
--------	-------	--------------------

## Matériel

### Traction :

- Tracteur 90 CV 4 RM
- Tracteur 65 CV 2 RM
- Tracteur 50 CV

### Travail du sol :

- Emousseuse ébouseuse
- Gyrobroyeur axe vertical 3,6 m

### Récolte herbe :

- Faucheuse rotative 2,8 m
- Faneuse 6,5 m
- Andaineur 4,5 m
- Round baller chambre fixe

### Transport - Manutention :

- Pailleuse
- Bétaillière 5 à 6 bêtes
- Voiture d'exploitation

### CUMA ou entreprise :

- Benne 10 t
- Epandeur 8 t
- Plateau 10 m
- Couloir contention mobile

# Le travail

Ce système naisseur spécialisé en herbe valorise un troupeau de près de 170 têtes de bovins. La charge de travail nécessite 1,5 UMO.

L'hiver constitue une période chargée sur le plan du travail avec des vêlages étalés sur les mois de novembre à mars alors que tous les animaux sont logés et doivent être affourragés. A cela s'ajoutent les travaux d'entretien du parcellaire ; clôtures et haies qui sont incontournables dans les zones de bocage et conséquents compte tenu de la SAU de ces exploitations.

Malgré la surface importante, la gestion du troupeau au pâturage peut être complexe compte tenu du nombre de lots : au moins 3 lots de vaches, et 2 à 3 lots d'animaux d'élevage. Le parcellaire est donc primordial dans la gestion globale du travail.

L'autre temps fort est la récolte des foins sur près de 45 hectares, essentiellement en première coupe et totalement assurée par la main d'œuvre et les équipements de l'exploitation.

Dans ce système, les périodes les plus creuses, en été après les foins, et en automne avant vêlages, sont consacrées à l'entretien du foncier et des équipements.

La prise de congés est plus aisée dans ces périodes.

# Les résultats économiques

**PRODUITS : 127 517 €**

<b>Viande</b>	<b>69 382 €</b>
38 broutards à 660 €	28 120
11 broutardes à 560 €	6 160
21 vaches de réforme à 390 kgc	29 894
4 génisses de viande à 375 kgc	5 460
1 taureau de réforme à 600 kgc	1 548
1 taureau acheté	- 1 800
<b>Aides</b>	<b>55 135 €</b>
85 PMTVA	15 920
DPU	39 215
<b>Divers</b>	<b>3 000 €</b>
Bois : 15 stères à 40 €	600
Pommes à cidre : 40 t à 60 €/t	2 400

**CHARGES : 75 981 €**

<b>Charges opérationnelles</b>	<b>28 345 €</b>
<b>SFP</b>	<b>3 719</b>
dont autres	2 652
dont travaux par tiers	1 067
<b>Animales</b>	<b>24 626</b>
dont alimentation	7 333
dont vétérinaire	3 145
dont frais d'élevage	4 841
dont paille	9 101
dont taxes animales	206
<b>Charges de structure</b> (hors amortissements et frais financiers)	<b>47 636 €</b>
Charges sociales exploitant	10 307
Matériel	7 632
Fermage et foncier	18 418
Frais divers	9 057
Entretien des bâtiments	2 222
<b>Excédent Brut d'Exploitation</b>	<b>51 536 €</b>

**TRESORERIE**

Annuités	<b>8 177 €</b>
Disponible pour autofinancement* et prélèvements privés	<b>43 359 €</b>

**RESULTAT COURANT**

Amortissements	<b>21 428 €</b>
Frais financiers	<b>1 394 €</b>
Résultat courant	<b>28 714 €</b>

\* La capacité d'autofinancement retenue est égale à 5 % du produit brut

# Les résultats économiques

Coût de mécanisation	
% produit	13,8 %
Coût de mécanisation / 1 000 kg VV	510 €
Coût de mécanisation / VA	206 €
Coût de mécanisation / ha	161 €

Coût des bâtiments	
% produit	11,6 %
Coût des bâtiments / 1 000 kg VV	431 €
Coût des bâtiments / VA	174 €
Coût des bâtiments / ha	136 €

Aides	
DPU droits normaux	109 ha à 104 €
Aides couplées • dont animales	15 920 € 15 920 €
Aides totales	55 135 €
Aides/UMO	36 757 €

Indicateurs économiques	/ UMO	% du PB	/ ha de SAU	/ VA	/ 1 000 kg VV
Produit Brut	85 011 €		1 170	1 500	3 710 €
• dont primes	36 757 €	43,2 %	506	649	1 604 €
Charges opérationnelles	18 897 €	22,2 %	260	333	825 €
Marge brute globale hors primes	29 358 €	34,5 %	404	518	1 281 €
Charges de structures HAFF	31 757 €	37,4 %	437	560	1 386 €
Excédent Brut d'Exploitation	34 357 €	40,4 %	473	606	1 500 €
EBE hors MO	34 357 €	40,4 %	473	606	1 500 €
Valeur ajoutée	38 839 €	45,7 %	534	685	1 695 €
Résultat courant	19 143 €	22,5 %	263	338	836 €
Disponible pour famille	24 655 €	29,0 %	339	435	1 076 €

## S'installer dans le système

### Le bilan

ACTIF		PASSIF	
Bâtiments (34 %)	125 867 €	Apports personnels (78 %)	284 434 €
Matériel (19 %)	66 653 €		
Cheptel (46 %)	166 200 €	Emprunts MT, LT (22 %)	81 400 €
Stocks (2 %)	7 114 €		
	<b>365 834 €</b>		<b>365 834 €</b>

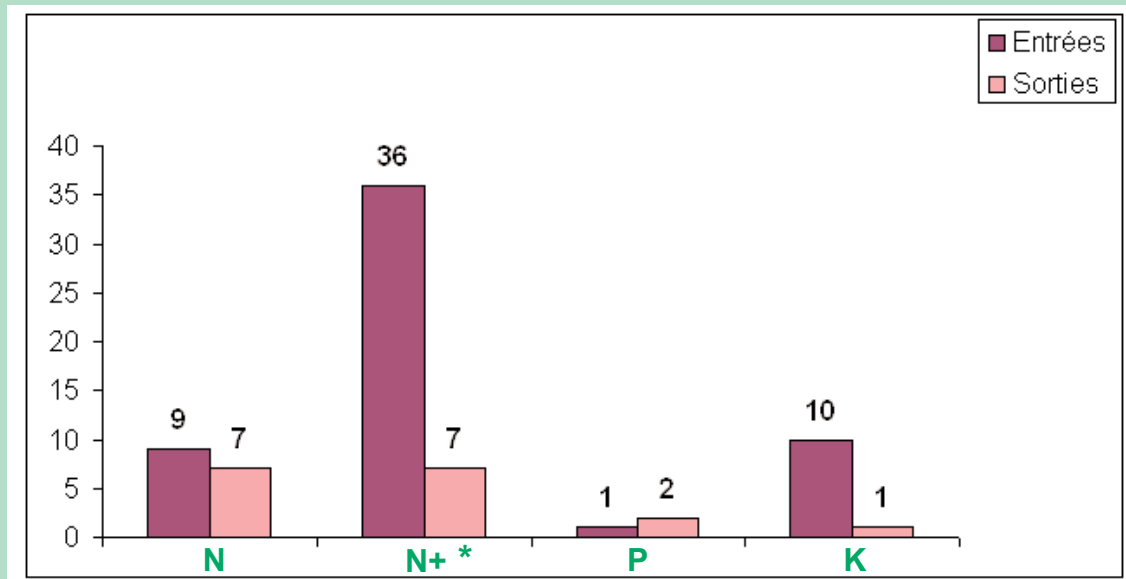
### Les emprunts

Objet	Montant	Durée	Annuité
Cheptel	-	9 ans	-
Bâtiments	81 400 €	12 ans	8 177 €
Matériel	-	7 ans	-

Produit / Capital	35 %
EBE / Capital	14 %
Annuités / Capital	2 %

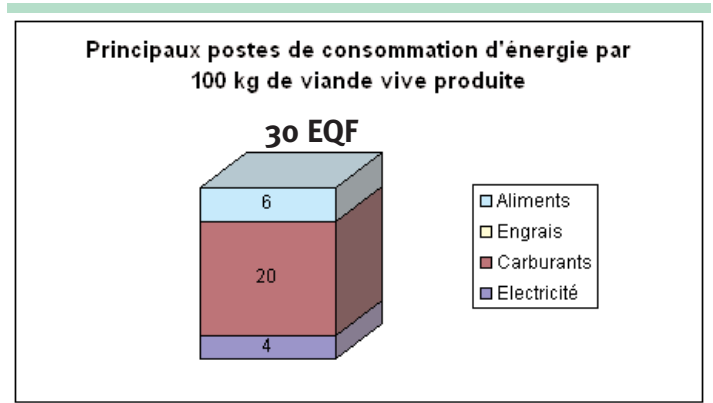
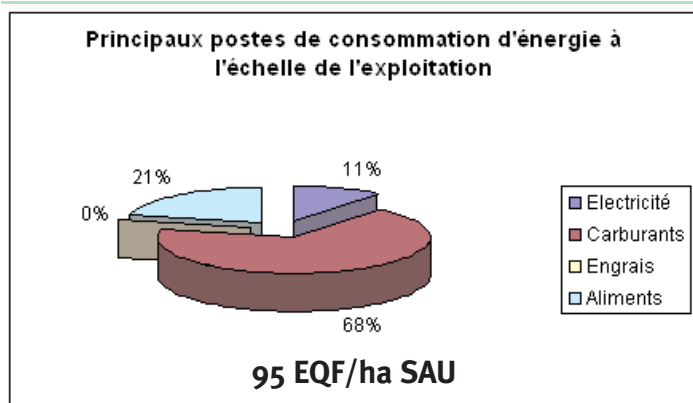
# L'environnement

## Bilan apparent des minéraux (/ha de SAU)



\* N+ : entrée d'azote y compris fixation symbiotique

## Consommation d'énergie



## Indicateurs de durabilité

