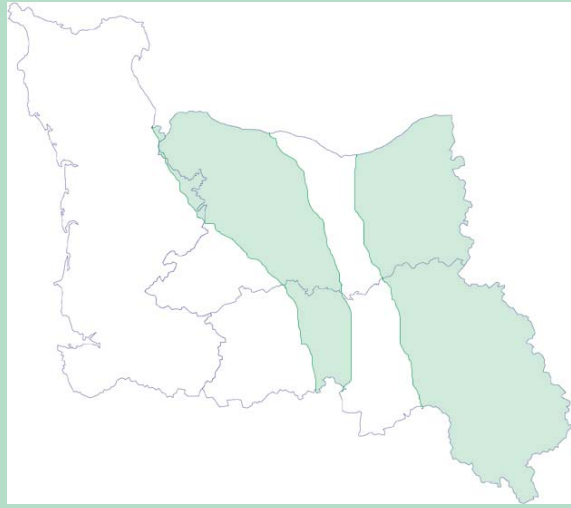


Sur 107 ha, 65 vaches allaitantes et 15 bœufs en système tout herbe



Ce système se rencontre dans les zones herbagères du Pays d'Auge, du Perche et de la vallée de l'Orne où l'herbe est obligatoire et les structures de grandes dimensions.

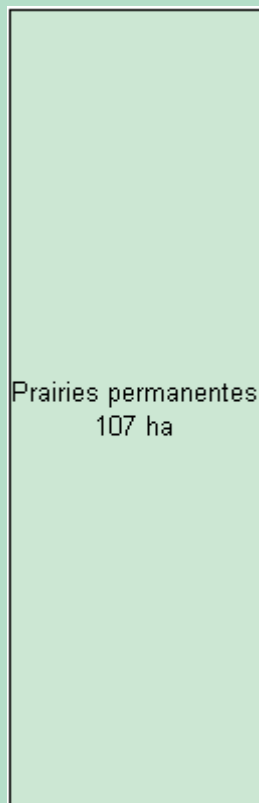
Les troupeaux partagent leurs ventes entre broutards et bœufs dont une moitié est finie à l'herbe à 3 ans et demi, l'autre moitié finie plus précocement. Les bœufs étaient souvent présents avant conversion par manque de droits à PMTVA. S'ils n'étaient pas présents avant conversion, ils se sont développés pour obtenir une valorisation en circuit biologique, les broutards étant vendus en circuit conventionnel. Dans ces exploitations, la main d'œuvre est basée sur un couple, et les exploitants ont généralement peu d'intérêt pour les cultures.

Un système naisseur engraisseur de bœufs tout herbe

1 couple - 1,5 UMO

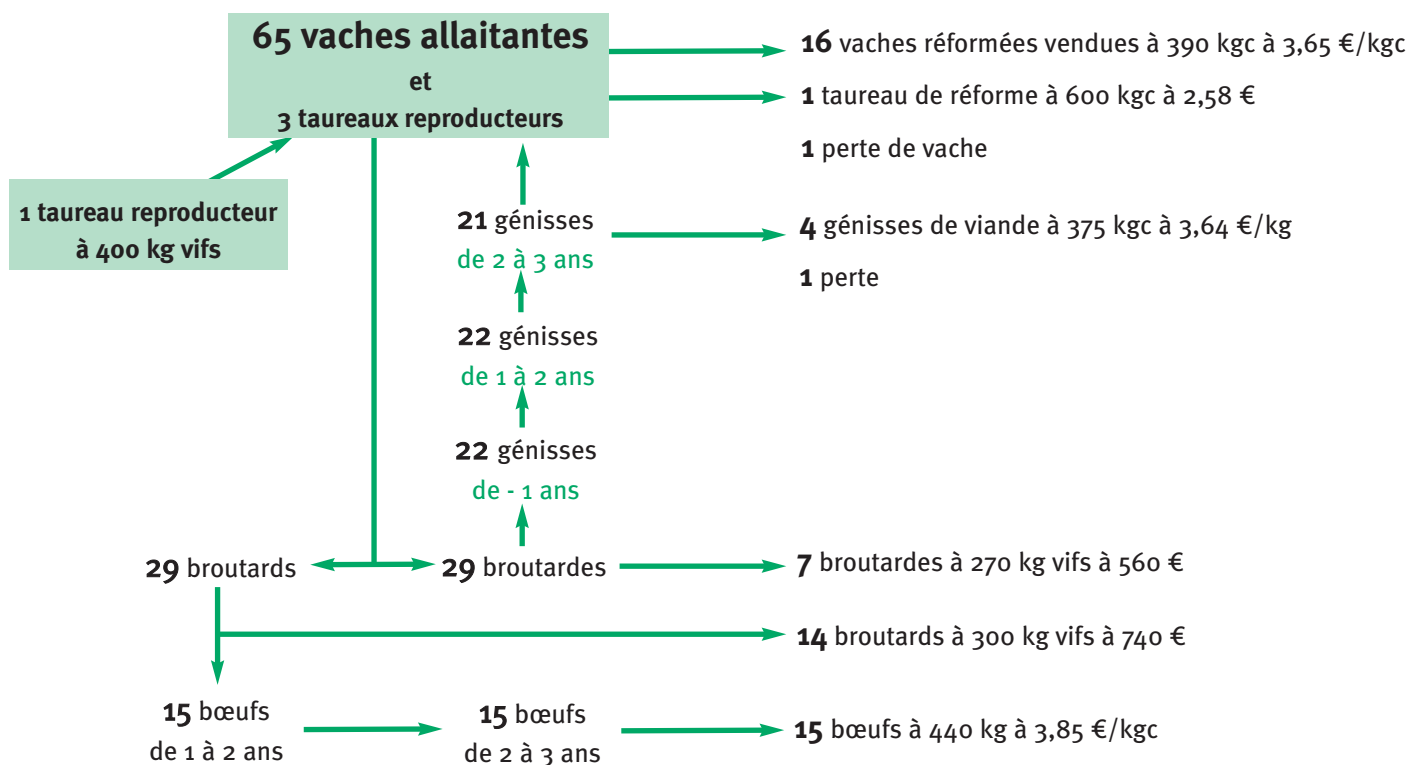
Sur 107 ha tout en herbe
65 vaches allaitantes et 15 bœufs

Assolement



Le système fourrager est exclusivement basé sur l'herbe et la prairie permanente à faible potentiel. La fertilisation se limite au compost produit sur l'exploitation et à l'apport d'amendements calcaires. La conduite est résolument extensive avec un allongement maximum du pâturage et la récolte des excédents principalement en foin. Les coupes d'enrubannage permettent de produire un fourrage plus riche pour les animaux en finition.

Le Troupeau - 119 UGB à la pâture



REPRODUCTION		POIDS ET CROISSANCE		
Mortalité des veaux	7 %		Mâles	Femelles
Date moyenne des vêlages	15 janvier	Poids au sevrage (210 jours)	300 kg	270 kg
Productivité numérique	90 %	Poids fin de 1 ^{er} hiver (13 mois)	-	360 kg
Taux de renouvellement	25 %	Poids fin de 2 ^{ème} hiver (25 mois)	-	550 kg
Césariennes	2			
Intervalle vêlage-vêlage	380 jours			

ATELIER BŒUFS

Age abattage : 36 mois
 Poids vif : 770 kg
 Poids de carcasse : 440 kg
 Rendement : 57 %
 Classement : 35 % U - 65 % R
 Naissance : début hiver
 Finition auge



La production brute de viande vive (Kg vifs)

Ventes	Achats	PBVV	PBVV/ha SFP	PBVV/VA
32 014	400	31 614	295	486
Production nette de viande vive : 27 790 kg		Autonomie alimentaire : 88 %		

La conduite du troupeau

Aliments consommés (kg/tête)

Catégories	Effectifs	Concentrés (kg/tête)				Fourrages grossiers (kg MS/tête)		
		Céréales	Luzerne	AMV	Total	Foin	Enrubannage	Total
Vaches allaitantes	65	68	-	13,5	81,5	1 450	60	1 510
Vaches all. de réforme	16	120	72	9	201	-	-	0
Broutard(e)s	58	-	-	-	0	-	-	0
Génisses allaitantes	21	144	177	19,5	340,5	1 905	90	1 995
Bœufs	15	301,5	190,5	19,5	511,5	2 503	126	2 629
Taureaux	3	68	-	13,5	81,5	1 700	-	1 700

Coûts opérationnels (€/tête)

Catégories	Effectifs	Concentrés	Frais d'élevage + vétérinaires	Coût SFP*	Paille achetée	Total
Vaches allaitantes	65	36	87	31	74	228
Vaches all. de réforme	16	59	-	0,0	0,0	59
Broutard(e)s	58	0,0	-	0,0	0,0	0
Génisses allaitantes	21	113	17	40	99,5	269,5
Bœufs	15	169	17	48	99	333
Taureaux	3	36	-	31	73	140

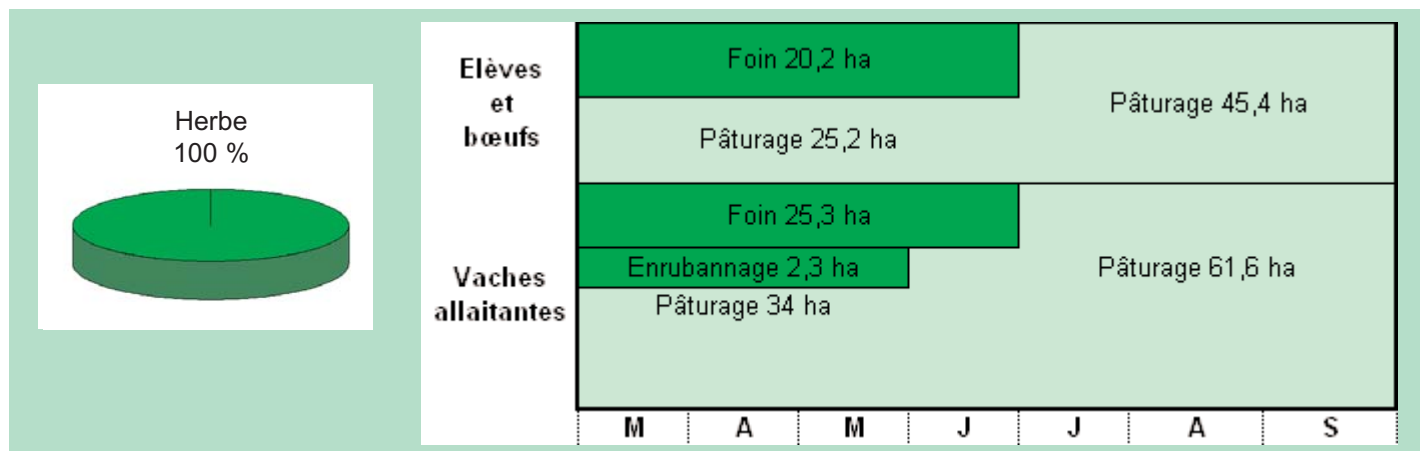
* y compris coût d'épandage

Besoins de stocks fourragers (tMS)

Catégories	Effectifs	Enrubannage	Foin	Total
Vaches allaitantes	65	3,9	94,3	98,2
Génisses allaitantes	21	1,9	40,0	41,9
Bœufs	15	1,9	37,5	39,4
Taureaux	3	0,0	5,1	5,1
Total		7,7	176,9	184,6

Le Système fourrager - 1,11 UGB/ha SFP

L'ensemble du troupeau



Bilan fourrager

Pâturage

Saison	Surface pâturée	Ares/UGB
Printemps	59,2 ha	50,0
Été - Automne	107,0 ha	90,3

Récoltes

Ha récoltés	Ares récoltés/UGB	Rendement	Stocks
Enrubannage 2,3 ha	1,9	3,4	8
Foin 45,5 ha	38,4	3,9	177
TOTAL STOCKS			185 tMSU

Fertilisation

	Surfaces ha	Compost t/ha
Prairies permanentes	107,0	10 t sur 54 ha

Déjections produites*

Fumier
779 t
soit 545 t de compost

* pour 119 UGB à 135 jours logés

Coûts des surfaces (€/ha)

	Surfaces ha	Engrais	Semences	Traitements	Récolte	Autres travaux*	Total
Prairies permanentes	107,0	-	-	-	4,9	24,8	30

* y compris coût d'épandage

Les équipements observés

Bâtiments - Installations

Type		Places
Vaches allaitantes	Stabulation 100 % paillée avec litière accumulée + cornadis	68
Elèves	Anciens bâtiments existants et fonctionnels	83

Stockages déjections

Pour 4 mois de stockage
Fumière optionnelle couverte de 215 m ²

Stockage fourrages et paille

Hangar	267 t	490 m ²
--------	-------	--------------------

Matériel

Traction :

- Tracteur 90 CV 4 RM
- Tracteur 65 CV 2 RM
- Tracteur 50 CV

Travail du sol :

- Emousseuse ébouseuse
- Gyrobroyeur axe vertical 3,6 m

Récolte herbe :

- Faucheuse rotative 2,8 m
- Faneuse 6,5 m
- Andaineur 4,5 m
- Round baller chambre fixe

Transport - Manutention :

- Pailleuse
- Bétaillière 5 à 6 bêtes
- Voiture d'exploitation

CUMA ou entreprise :

- Benne 10 t
- Epandeur 8 t
- Plateau 10 m
- Couloir contention mobile

Le travail

Ce système valorise un troupeau de 175 têtes de bovins. Dans l'exemple décrit, le système repose sur un couple. La charge de travail est donc importante.

L'hiver constitue une pointe de travail longue avec des vêlages répartis entre novembre et mars. A cette période tous les animaux sont logés et doivent être affourragés. Une génération de bœufs peut éventuellement rester en hivernage plein air si les sols le permettent.

La surface est importante et nécessite un bon parcellaire pour faciliter la gestion du troupeau au pâturage : 2 à 3 lots de vaches, 2 à 3 lots de génisses et 2 lots de bœufs. Certains lots de bœufs peuvent être éventuellement conduits avec les génisses.

La surface uniquement en herbe, est une forme de simplification du système. La récolte des foins, sur près de 45 hectares, est une pointe de travail importante assurée entièrement par la main d'œuvre de l'exploitation.

L'importance des surfaces en herbe et du linéaire de haies génère un entretien du foncier indispensable et conséquent.

Des congés sont possibles en été après récolte des foins ou plus tard en automne après le sevrage des jeunes.

Les résultats économiques

PRODUITS : 121 818 €

Viande	67 674 €
14 broutards à 660 €	10 360
7 broutardes à 560 €	3 920
16 vaches de réforme à 390 kgc	22 776
4 génisses de viande à 375 kgc	5 460
15 bœufs à 440 kgc	25 410
1 taureau de réforme à 600 kgc	1 548
1 taureau acheté	- 1 800
Aides	51 144€
65 PMTVA	12 400
DPU	38 744
Divers	3 000 €
Bois : 15 stères à 40 €	600
Pommes à cidre : 40 t à 60 €/t	2 400

CHARGES : 73 633 €

Charges opérationnelles	27 207 €
SFP	3 640
dont autres	2 604
dont travaux par tiers	1 036
Animales	23 567
dont alimentation	8 297
dont vétérinaire	2 405
dont frais d'élevage	3 943
dont paille	8 623
dont taxes animales	299
Charges de structure (hors amortissements et frais financiers)	46 426 €
Charges sociales exploitant	9 605
Matériel	7 499
Fermage et foncier	18 080
Frais divers	9 020
Entretien des bâtiments	2 222
Excédent Brut d'Exploitation	48 185 €

TRESORERIE

Annuités	7 806 €
Disponible pour autofinancement* et prélèvements privés	40 379 €

RESULTAT COURANT

Amortissements	20 644 €
Frais financiers	1 331 €
Résultat courant	26 210 €

* La capacité d'autofinancement retenue est égale à 5 % du produit brut

Les résultats économiques

Coût de mécanisation	
% produit	14,3 %
Coût de mécanisation / 1 000 kg VV	550 €
Coût de mécanisation / VA	267 €
Coût de mécanisation / ha	162 €

Coût des bâtiments	
% produit	11,5 %
Coût des bâtiments / 1 000 kg VV	444 €
Coût des bâtiments / VA	216 €
Coût des bâtiments / ha	131 €

Aides	
DPU droits normaux	107 ha à 136 €
Aides couplées • dont animales	12 400 € 12 400 €
Aides totales	51 144 €
Aides/UMO	34 096 €

Indicateurs économiques	/ UMO	% du PB	/ ha de SAU	/ VA	/ 1 000 kg VV
Produit Brut	81 212 €		1 138	1 874	3 853 €
• dont primes	34 096 €	42,0 %	478	787	1 618 €
Charges opérationnelles	18 137 €	22,3 %	254	419	861 €
Marge brute globale hors primes	28 979 €	35,7 %	406	669	1 375 €
Charges de structures HAFF	30 951 €	38,1 %	434	714	1 469 €
Excédent Brut d'Exploitation	32 124 €	39,6 %	450	741	1 524 €
EBE hors MO	32 124 €	39,6 %	450	741	1 524 €
Valeur ajoutée	38 527 €	47,4 %	540	889	1 828 €
Résultat courant	17 474 €	21,5 %	245	403	829 €
Disponible pour famille	22 860 €	28,1 %	320	528	1 085 €

S'installer dans le système

Le bilan

ACTIF		PASSIF	
Bâtiments (33 %)	118 033 €	Apports personnels (78 %)	279 684 €
Matériel (19 %)	66 653 €		
Cheptel (47 %)	165 700 €	Emprunts MT, LT (22 %)	77 700 €
Stocks (1 %)	6 997 €		
	357 384 €		357 384 €

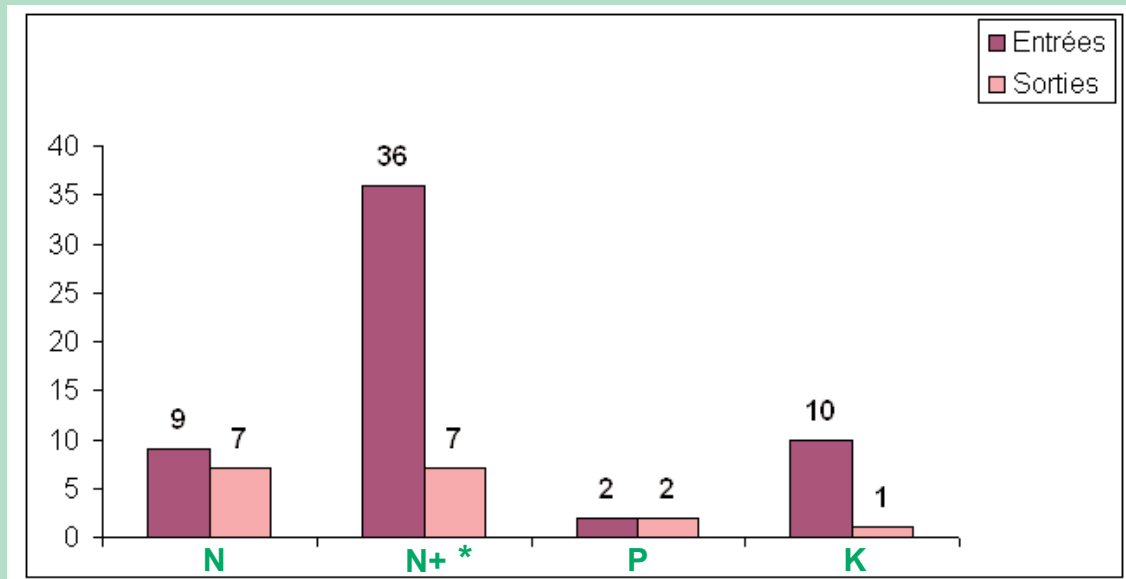
Les emprunts

Objet	Montant	Durée	Annuité
Cheptel	-	9 ans	-
Bâtiments	77 700 €	12 ans	7 806 €
Matériel	-	7 ans	-

Produit / Capital	34 %
EBE / Capital	13 %
Annuités / Capital	2 %

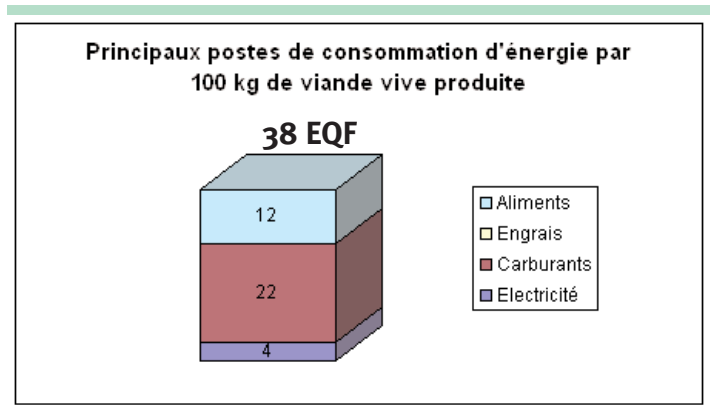
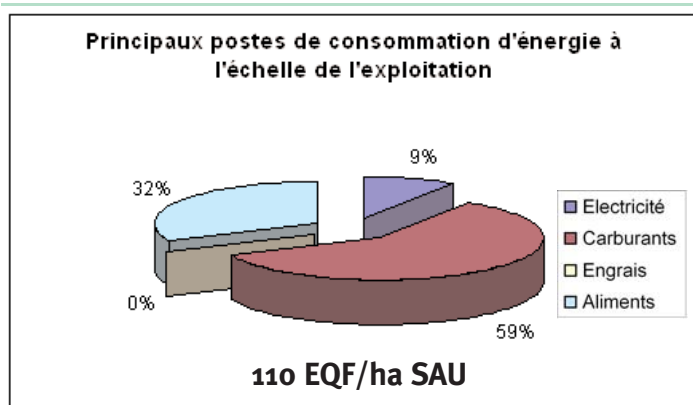
L'environnement

Bilan apparent des minéraux (/ha de SAU)



* N+ : entrée d'azote y compris fixation symbiotique

Consommation d'énergie



Indicateurs de durabilité

